

Den Schweizer Fjord erleben.

Private Schiffsmieten



SCHIFFFAHRT

Preise private Schiffsmieten (Montag bis Freitag)

Start und Ende in Unterterzen. Andere Häfen sind möglich.¹

Anzahl Personen	Mietpreis ¼ Std.	Mietpreis ½ Std.	Mietpreis ¾ Std.	Mietpreis 1 Std.	Mietpreis 1 ½ Std.	Mietpreis 2 Std.	Mietpreis 2 ½ Std.	Mietpreis 3 Std.	Verlängerung am Steg (stillstehend) pro Std.
bis 24	CHF 320	CHF 550	CHF 630	CHF 890	CHF 1'180	CHF 1'470	CHF 1'760	CHF 2'050	CHF 350
25 bis 40	CHF 480	CHF 660	CHF 760	CHF 1'160	CHF 1'490	CHF 1'820	CHF 2'150	CHF 2'480	CHF 450
41 bis 60	CHF 590	CHF 830	CHF 920	CHF 1'390	CHF 1'790	CHF 2'190	CHF 2'590	CHF 2'990	CHF 450
61 bis 80	CHF 710	CHF 1'000	CHF 1'100	CHF 1'670	CHF 2'150	CHF 2'630	CHF 3'110	CHF 3'590	CHF 450
81 bis 130	CHF 850	CHF 1'200	CHF 1'320	CHF 2'000	CHF 2'580	CHF 3'160	CHF 3'740	CHF 4'320	CHF 450
ab 131	auf Anfrage								

Hinweise:

- allfällige Wartezeiten zählen zur Mietdauer
- ab 1 Std. gibt es nur noch ½-Std. Abstufungen (aufgerundet)
- für Fahrten unter einer ½ Std. gibt es kein Gastronomieangebot
- alle Preise in CHF inkl. 8.1% MwSt. Preisänderungen vorbehalten. Bestimmungen gemäss AGB.

Nachtzuschlag:

April bis Oktober ab 23.00 Uhr
November bis März ab 22.00 Uhr

pauschal CHF 90
bis 40 Personen

pauschal CHF 150
ab 41 Personen

¹Leerfahrtenpreise zu anderen Häfen:

von und nach Weesen, Betlis, Mühlehorn: CHF 170/Strecke

von und nach Quinten/Au, Murg, Mols, Walenstadt: CHF 60/Strecke

Preise gültig ab 01.02.23

Preise private Schiffsmieten (Samstag, Sonntag, Feiertage)

Start und Ende in Unterterzen. Andere Häfen sind möglich.¹

Anzahl Personen	Mietpreis ¼ Std.	Mietpreis ½ Std.	Mietpreis ¾ Std.	Mietpreis 1 Std.	Mietpreis 1 ½ Std.	Mietpreis 2 Std.	Mietpreis 2 ½ Std.	Mietpreis 3 Std.	Verlängerung am Steg (stillstehend) pro Std.
bis 24	CHF 350	CHF 610	CHF 690	CHF 980	CHF 1'300	CHF 1'620	CHF 1'940	CHF 2'260	CHF 390
25 bis 40	CHF 530	CHF 730	CHF 840	CHF 1'280	CHF 1'640	CHF 2'000	CHF 2'360	CHF 2'720	CHF 500
41 bis 60	CHF 650	CHF 910	CHF 1'010	CHF 1'530	CHF 1'970	CHF 2'410	CHF 2'850	CHF 3'290	CHF 500
61 bis 80	CHF 780	CHF 1'100	CHF 1'210	CHF 1'840	CHF 2'370	CHF 2'900	CHF 3'430	CHF 3'960	CHF 500
81 bis 130	CHF 940	CHF 1'320	CHF 1'450	CHF 2'200	CHF 2'840	CHF 3'480	CHF 4'120	CHF 4'760	CHF 500
ab 131	auf Anfrage								

Hinweise:

- allfällige Wartezeiten zählen zur Mietdauer
- ab 1 Std. gibt es nur noch ½-Std. Abstufungen (aufgerundet)
- für Fahrten unter einer ½ Std. gibt es kein Gastronomieangebot
- alle Preise in CHF inkl. 8.1% MwSt. Preisänderungen vorbehalten. Bestimmungen gemäss AGB.

Nachtzuschlag:

April bis Oktober ab 23.00 Uhr
November bis März ab 22.00 Uhr

pauschal CHF 90
bis 40 Personen

pauschal CHF 150
ab 41 Personen

¹Leerfahrtenpreise zu anderen Häfen:

von und nach Weesen, Betlis, Mühlehorn: CHF 170/Strecke

von und nach Quinten/Au, Murg, Mols, Walenstadt: CHF 60/Strecke

Preise gültig ab 01.02.23

Fahrzeit von A nach B in Minuten

aufgerundet auf Viertelstunden

Weesen										
15	Betlis									
30	15	Mühlehorn								
45	30	15	Quinten							
45	30	15	15	Au						
45	30	15	15	15	Murg-Ost					
45	30	15	15	15	15	Murg-West				
45	45	30	15	15	15	15	Unterterzen			
60	45	30	30	15	30	30	15	Mols		
60	45	45	30	30	30	30	15	15	Walenstadt	

Kombi-Packages: Schiffsmiete und Verpflegung

Apéro-Fahrt

CHF 79
pro Person



Geniessen Sie einen köstlichen Apéro auf Ihrer Wunschroute auf dem Walensee.

Leistungen & Konditionen:

- 1½-stündige Schiffsmiete von und nach Unterterzen mit Apéro von Sirana Catering inkl. Weisswein und Mineral
- ab 25 bis 60 Personen
- Angebot gilt ganzjährig (Montag bis Donnerstag), ausgenommen Juni bis August

Hochzeit auf See



CHF 112
pro Person

Geben Sie sich auf dem Walensee das Ja-Wort und stossen Sie beim anschliessenden Apéro auf dem Schiff mit Ihren Gästen an.

Leistungen & Konditionen:

- 2½-stündige Schiffsmiete von und nach Unterterzen mit Apéro von Sirana Catering inkl. Weisswein, Prosecco und Mineral
- ab 50 bis 80 Personen
- Angebot gilt von Oktober bis Mai (Montag bis Sonntag)

Kombi-Packages: Schiffsmiete und Verpflegung

Glühwein & Fondue

im sagisteg



CHF 89
pro Person

Glühwein-Apéro-Fahrt mit anschliessendem Fondue-Menu im sagisteg.

Leistungen & Konditionen:

- 1 Std. Schiffsmiete von und nach Murg mit Glühwein-Apéro mit Chips und Nüssli
- 3-Gang-Fondue-Menü im sagisteg*
- ab 25 bis 40 Personen
- Angebot gilt von November bis März (Montag bis Sonntag)

Individuelle Schiffsmiete

Entdecken Sie
unser Angebot



Für Ihre individuelle Schiffsmiete inkl. Verpflegung stehen vier regionale Cateringpartner zur Auswahl:

- Tertianum, Unterterzen
- Sirana, Bilten
- Flyhof, Weesen
- Marivi's Tisch, Schmerikon
- Essensaciones, Ziegelbrücke
- Café Bucher, Flums

Die Gastronomiekarten
finden Sie [hier](#).



*exkl. Getränke

Unsere Rahmenprogramme: Unterhaltung & Erlebnis

Verleihen Sie Ihrem Anlass eine besondere Note – mit exklusiven Rahmenprogrammen unserer Partner wird Ihr Event zu einem einzigartigen Erlebnis.



Gedankenlesen mit Mentalist Luca Gygli

mit seinen interaktiven Shows zieht er Sie und Ihre Gäste in seinen Bann – lassen Sie sich überraschen!

Spanischer Genuss an Bord mit Essensaciones

Ein ganzer Ibérico-Schinken wird vor Ort fachgerecht von Hand aufgeschnitten – in Kombination mit feinen Tapas ein echtes Highlight.



Krimi-Dinner mit Mord'z'Nacht

Spannung, Genuss und Unterhaltung vereinen sich zu einem unvergesslichen Abend an Bord.

Für weitere Informationen zu den Rahmenprogrammen beraten wir Sie gerne auf Anfrage.

Unsere Rahmenprogramme: Zeremonie & Rituale

Verleihen Sie Ihrem Anlass eine besondere Note – mit exklusiven Rahmenprogrammen unserer Partner wird Ihr Event zu einem einzigartigen Erlebnis.

Ihr Hochzeitsritual – Der gemeinsame Aufbruch

Ihre Hochzeit auf dem Wasser symbolisiert den Wechsel vom „Ich“ zum „Wir“. Als Baumeister Ihrer Zeremonie errichtet Peter Hofmann ein rituelles Fundament, das so stabil ist wie ein Schiffskiel mit Blick auf Ihren persönlichen Horizont.

Das Willkommensritual – Ankunft im Leben

Ein neues Leben ist wie ein Schiff, das zum ersten Mal Wasser unter dem Kiel spürt. Diese Feiern am Lebensanfang heissen das Kind in einem Kreis der Geborgenheit und sozialen Teilhabe willkommen.

mit
Peter Hofmann



„Ein Ritual ist wie eine Schiffsreise: Es braucht einen klaren Kurs, einen erfahrenen Navigator und den Mut, zu neuen Horizonten aufzubrechen.“

Für weitere Informationen zu den Rahmenprogrammen beraten wir Sie gerne auf Anfrage.

Unser Netzwerk für besondere Anlässe

Wir koordinieren ausgewählte Floristen, Make-up Artists und weitere Dienstleister für Ihren Anlass – perfekt abgestimmt auf Ihr Event auf dem Wasser.

floreo Blumen & Dekorationen

Barbara Bless & Nadine Hässig
Bahnhofstrasse 8
8880 Walenstadt
081 735 23 23
info@floreo.ch



Hair & Makeup Artist

Tanja Marthy
079 266 69 90
info@tanjamarthy.com



Blumen Vergissmeinnicht

Walenseestrasse 18a
8882 Unterterzen
081 738 14 00
079 588 75 76
bettinajanser@bluwin.ch



Zusätzliche Leistungen



Zapfengeld

Für Schiffsmieten haben wir eine breite Auswahl an Weinen und Schaumweinen für Sie bereit. Sollten Sie sich dennoch dafür entscheiden Ihren eigenen Wein, Prosecco oder Champagner mitzubringen, wird pro 75cl-Flasche ein Zapfengeld von CHF 35 verrechnet. Alle übrigen Getränke (Süssgetränke, Mineralwasser, Orangensaft, warme Getränke, Bier und Spirituosen) müssen über die Schiffsbetrieb Walensee AG bezogen werden.

Tischtücher

In unseren Menüpreisen sind Tischtücher, Servietten und Geschirr inbegriffen. Für Schiffsmieten ohne Menüs können Stofftischtücher für CHF 4 pro Stück bestellt werden.

Torten-/Kuchengeld

Für mitgebrachte Torten und Kuchen verrechnen wir ein Tortengeld von CHF 3.50 pro Person (Gedeck, Service, Abwasch). Bitte teilen Sie uns dies vorab mit.

Einrichtung

Für besondere Einrichtungswünsche verrechnen wir für den Aufwand CHF 75/Stunde.

Kompletträumung

Wir räumen gerne für Sie alle Stühle und Tische weg. Verrechnung pauschal CHF 500.

Teilräumung

Für eine Teilräumung verrechnen wir pauschal CHF 300. Die Stühle und Tische werden z.B. auf dem Oberdeck gelagert.

Technik (pauschal)

Mikrofonanlage CHF 20

Musikanlage (PA) inkl. Mikrofon & Ständer CHF 300

Leinwand und Beamer CHF 50

Lounge

Auf Wunsch richten wir für Sie eine Lounge auf dem Schiff ein. Die Möglichkeit zur Einrichtung hängt von der verfügbaren Fläche und der Gruppengrösse ab.

Aufpreis: CHF 200

Wunsch-Schiff

MS Quinten oder MS Swisspearl zusätzlich zur regulären Schiffsmiete CHF 600

Unsere Flotte

Gesamtkapazität: 260 Personen
Gedeckte Sitzplätze: 130 Plätze
Freideck: 86 Plätze
Restaurationsplätze: 60 Plätze
Baujahr: 1987
Letzter Umbau: 2022
Länge: 27.5 m
Breite: 5.7 m



Gesamtkapazität: 110 Personen
Gedeckte Sitzplätze: 60 Plätze
Freideck: 50 Plätze
Restaurationsplätze: 60 Plätze
Baujahr: 1982
Letzter Umbau: 2005
Länge: 20.0 m
Breite: 4.7 m



Gesamtkapazität: 60 Personen
Gedeckte Sitzplätze: 35 Plätze
Freideck: 25 Plätze
Restaurationsplätze: keine
Baujahr: 1918
Letzter Umbau: 2009
Länge: 17.2 m
Breite: 3.8 m



**MS
Swisspearl**



Gesamtkapazität: 260
Baujahr: 1997
Länge: 31.2 m
Breite: 7.0 m

**MS
Quinten**

**MS
Churfürsten**



Gesamtkapazität: 220 Personen
Gedeckte Sitzplätze: 60 Plätze
Freideck: 160 Plätze
Restaurationsplätze: 60 Plätze
Baujahr: 1976
Letzter Umbau: 2011/12
Länge: 26.5 m
Breite: 5.7 m

**MS
Seestern**

**MS
Walenstadt**



Gesamtkapazität: 60 Personen
Gedeckte Sitzplätze: 47 Plätze
Freideck: keines
Restaurationsplätze: 45 Plätze
Baujahr: 1982
Letzter Umbau: 2014/15
Länge: 20.4 m
Breite: 4.14 m

**MS
Alvier**



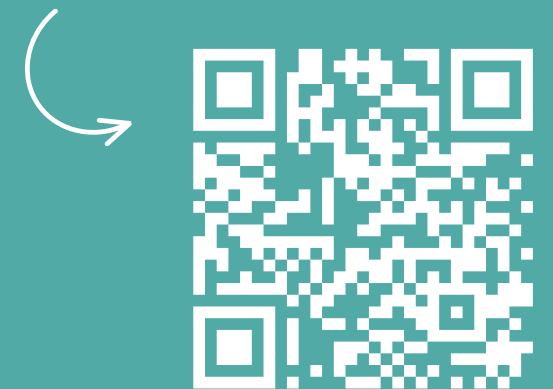
Weitere Impressionen

Bilder vom Innenraum unserer
Schiffe sowie weitere Infos zu
unserer Flotte finden Sie unter
walenseeschiff.ch/flotte

Bis bald an Bord!



Jetzt unverbindlich
eine Offerte einholen!



www.walenseeschiff.ch
info@walenseeschiff.ch
+41 (0)81 720 34 34

Nutzen Sie unsere langjährige Erfahrung in der Eventplanung, Gastronomie und in der Schifffahrt. Wir stehen Ihnen bei der Beratung, Planung und Organisation von A bis Z zur Seite.